

宗 地 图

单位: m.m²

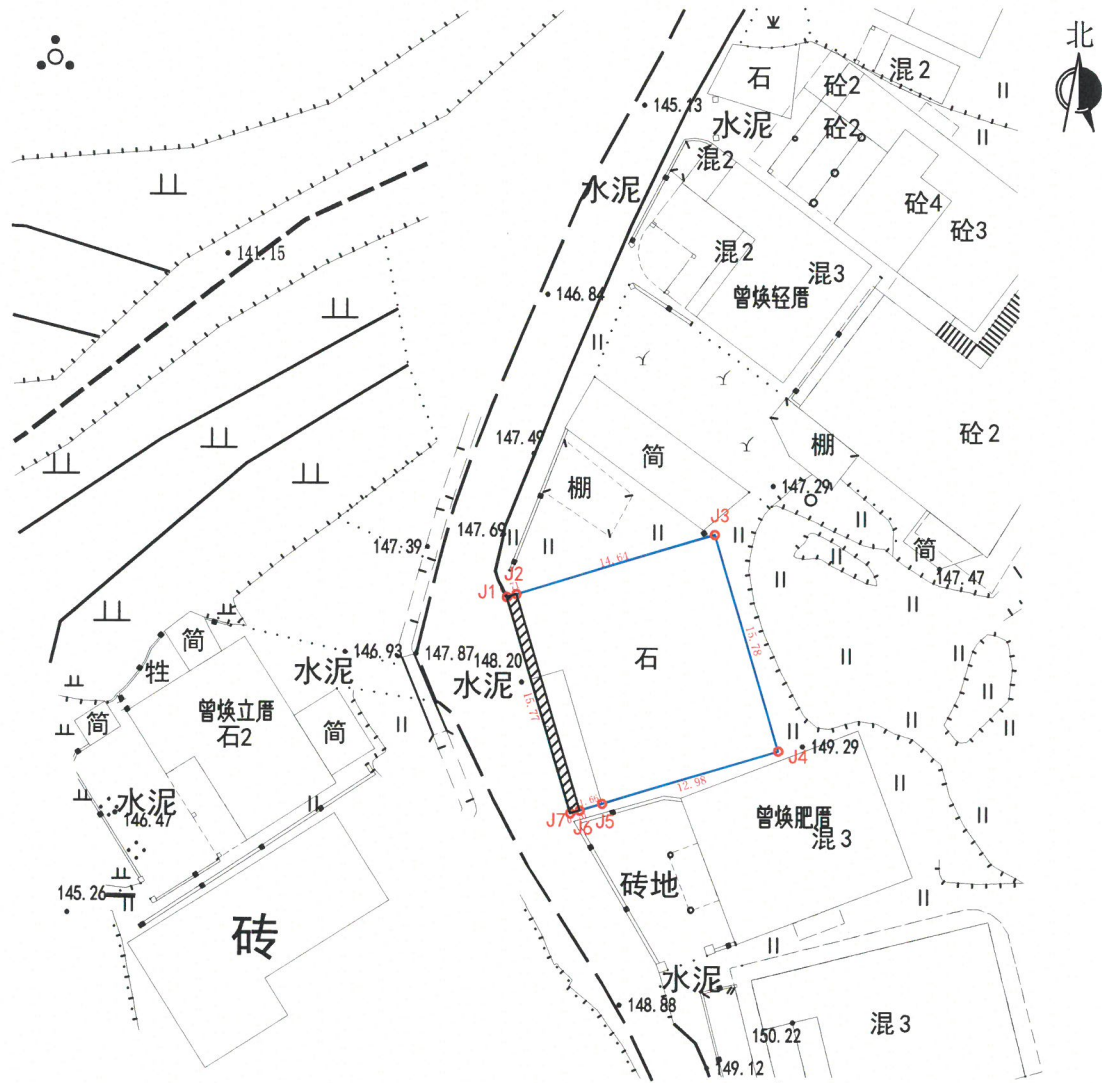
宗地代码: 350504004006JC00001

土地使用权人: 曾焕深、林嘉艺、曾小玲

所在图幅号: 2785.250-514.750

登记面积: 242.08

审批面积: 231.00



审批用地范围:

登记用地范围:

登记范围界址点坐标表

审批范围界址点坐标表

点号	X	Y	边长
J2	2785352.083	514980.906	14.64
J3	2785356.294	514994.926	15.78
J4	2785341.166	514999.415	12.98
J5	2785337.431	514986.980	1.66
J6	2785336.960	514985.392	15.77
J2	2785352.083	514980.906	
S=231.00平方米 合0.3465亩			

点号	X	Y	边长
J1	2785351.879	514980.227	0.71
J2	2785352.083	514980.906	14.64
J3	2785356.294	514994.926	15.78
J4	2785341.166	514999.415	12.98
J5	2785337.431	514986.980	1.66
J6	2785336.960	514985.392	0.70
J7	2785336.762	514984.724	15.77
J1	2785351.879	514980.227	
S=242.08平方米 合0.3631亩			

泉州山水测绘有限公司

泉州山水测绘有限公司
 测绘资质: 甲级
 证书编号: 甲测资字35100667
 1:500
 发证机关: 福建省自然资源厅

2000国家大地坐标系, L=118° 30'
 制图日期: 2024年06月15日
 审核日期: 2024年06月16日

制图者: 蔡国辉
 审核者: 陈剑峰